

Кран манипулятор автомобильный HINO 500 GH
Полная масса ТС 18 000 кг.



Базовое шасси	GH8JP7A-XHR Cargo
Разрешенная максимальная масса автомобиля, кг	18000
Габаритные размеры платформы (дл, шир, выс), мм	6500 x 2550 x 600
Вместимость (паллеты 800x1200 мм), шт.	14-15
Крано-манипуляторная установка	Unic URV 554
Грузовой момент, тм	12,1
Мощность двигателя, л. с.	280
Колесная формула	4 x 2

Технические характеристики шасси	
Тип кабины	Цельнометаллическая, 3-х местная, 2-х дверная, откидывающаяся вперед, с 1-м спальным местом
Полная масса транспортного средства, кг	18000
Снаряженная масса шасси, кг	6160
Грузоподъемность шасси, кг	11840
Длина, мм	9385
Ширина, мм	2490
Высота кабины, мм	2745
Колесная база, мм	5530
Задний свес, мм	2575
Двигатель	J08E-WA Евро-5
Тип	Дизельный, рядный, 6-ти цилиндровый, объем 7 684 см ³ , турбонаддув с промежуточным охлаждением, система питания — Common-rail (DENSO), система выборочной каталитической нейтрализации отработавших газов (SCR)
Макс. мощность, (кВт (л.с.) / об/мин)	206 (280) / 2 500
Макс. крутящий момент, (Н·м / об/мин)	883 / 1500
Трансмиссия	HINO M009DD Механическая, с ручным управлением, 9-ступенчатая, синхронизированы 1 - 9 передачи
Сцепление	Сухое, фрикционное, однодисковое с периферийным расположением пружин. Привод — гидравлический с пневматическим усилителем.
Тормозная система	Привод пневматический, с разделением на контуры по осям, ABS, ASR, VSC (система курсовой устойчивости), автоматический регулятор зазоров тормозных колодок
Передние / задние тормоза	Барабанные
Стояночный тормоз	Пружинные энергоаккумуляторы на задней оси
Вспомогательная	Моторный тормоз
Емкость топливного бака, (л)	390
Ёмкость бака с мочевиной, (л)	28
Подвеска передняя	Зависимая, на продольных полуэллиптических рессорах, с гидравлическими телескопическими амортизаторами и стабилизатором поперечной устойчивости
Подвеска задняя	Зависимая, на продольных полуэллиптических листовых рессорах
Шины (производитель, модель, размерность, индексы нагрузки)	Bridgestone M840 295/80R22,5 152/148 K
Максимальная скорость, (км/ч)	120 - 125

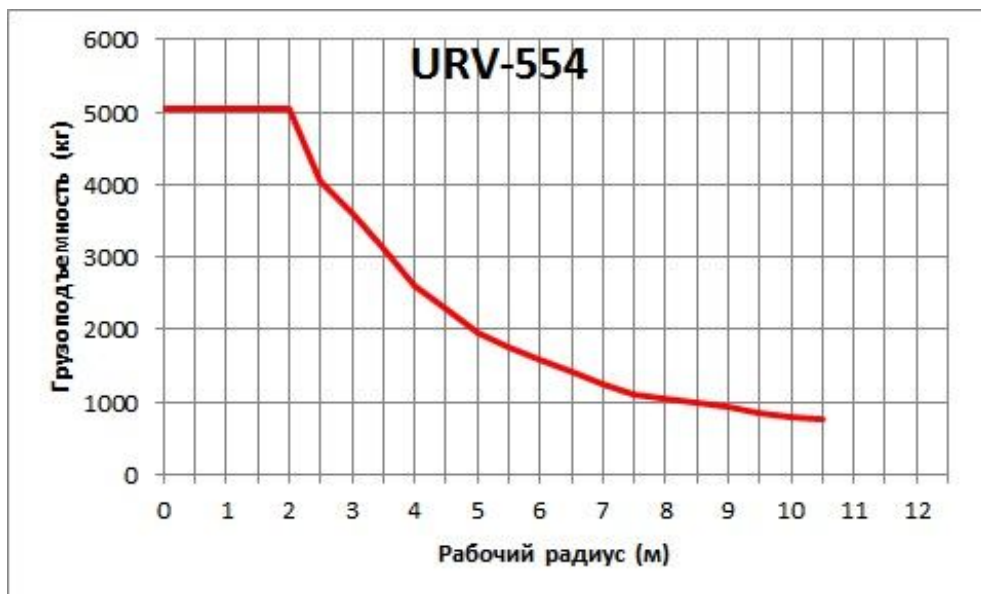
Комплектация

Кабина с четырехточечной подвеской
Электро-гидронасос подъема/опускания кабины
Гидроусилитель рулевого управления
Регулируемая по высоте и вылету рулевая колонка
Сиденье водителя с пневматической подвеской и подогревом
Регулировка поясничного упора сиденья водителя
Тканевая обивка сидений
Одно спальное место
Вещевые ящики в консоли над лобовым стеклом
Кондиционер

Двухсекционные подогреваемые зеркала бокового обзора
Боковое и переднее бордюрные зеркала
Разборный передний бампер
Центральный замок
Электростеклоподъемники
Антиблокировочная система (ABS)
Антипробуксовочная система (ASR)
Система курсовой устойчивости (VSC)
Передние противотуманные фары
Задний противотуманный фонарь
AM / FM аудиосистема + 2 динамика
Сигнал заднего хода
Система предпускового подогрева (свечи накаливания)
Топливный фильтр с водоотделителем и подогревом
Моторный (горный) тормоз в виде заслонки в выпускной системе
Генератор 24 В, 90 А
Аккумуляторная батарея 12 В x 2 шт., 140 Ач. (Япония)
Металлический ящик для инструментов на раме шасси
Передний и задний буксировочные крюки
Задний противоподкатный брус
Крышка топливного бака с замком (используется ключ зажигания)
Домкрат, баллонный ключ, рычаг для снятия запасного колеса, отвертка
Устройство вызова экстренных оперативных служб (УВЭОС)

Бортовая платформа	
Габаритные размеры, мм	6500 x 2550
Высота борта, мм	600
Материал бортов	Алюминий
Промежуточные бортовые стойки	На болтовом соединении
Пол	Транспортная фанера с противоскользящим покрытием
Боковая защита	На откидных кронштейнах

КМУ	
Модель	Unic URV 554
Количество секций стрелы	4
Грузовой момент, тм 1	12,1
Рабочий радиус, м	0,78-11,0
Максимальная грузоподъемность на рабочем радиусе 2 м, кг	5050
Максимальная грузоподъемность на рабочем радиусе 11 м, кг	750
Высота поднятия крюка, м	13,3
Глубина опускания крюка ниже уровня земли, м	13,1
Максимальная ширина выдвинутых аутригеров, м	3,8



ХИТ моторс

- Предприятие Группы компаний ПИТЕРТРАКЦЕНТР

ХИТ моторс

- Крупнейшая сервисная станция на Северо-западе РФ