

**Кран манипулятор автомобильный HINO 500 GH**  
**Полная масса ТС 18 000 кг.**



Базовое шасси	GH8JP7A-XHR Cargo
Разрешенная максимальная масса автомобиля, кг	18000
Габаритные размеры платформы (дл, шир, выс), мм	6500 x 2550 x 600
Вместимость (паллеты 800x1200 мм), шт.	14-15
Крано-манипуляторная установка	Unic URV 554
Грузовой момент, тм	12,1
Мощность двигателя, л. с.	280
Колесная формула	4 x 2

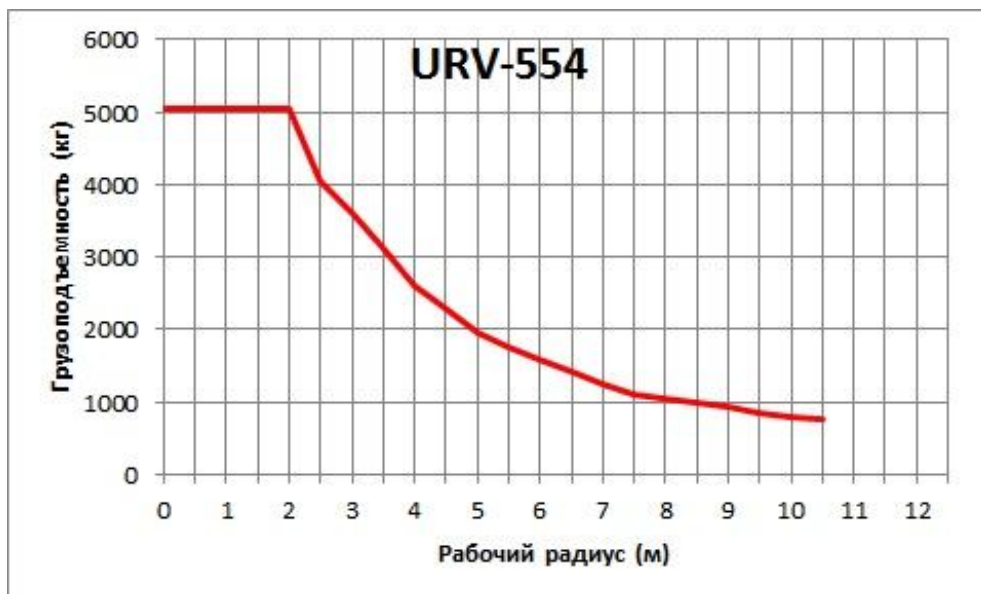
Технические характеристики шасси	
Тип кабины	Цельнометаллическая, 3-х местная, 2-х дверная, откидывающаяся вперед, с 1-м спальным местом
Полная масса транспортного средства, кг	<b>18000</b>
Снаряженная масса шасси, кг	6160
Грузоподъемность шасси, кг	11840
Длина, мм	9385
Ширина, мм	2490
Высота кабины, мм	2745
Колесная база, мм	5530
Задний свес, мм	2575
Двигатель	J08E-WA Евро-5
Тип	Дизельный, рядный, 6-ти цилиндровый, объем 7 684 см <sup>3</sup> , турбонаддув с промежуточным охлаждением, система питания — Common-rail (DENSO), система выборочной каталитической нейтрализации отработавших газов (SCR)
Макс. мощность, (кВт (л.с.) / об/мин)	206 ( <b>280</b> ) / 2 500
Макс. крутящий момент, (Н·м / об/мин)	<b>883</b> / 1 500
Трансмиссия	HINO M009DD Механическая, с ручным управлением, 9-ступенчатая, синхронизированы 1 - 9 передачи
Сцепление	Сухое, фрикционное, однодисковое с периферийным расположением пружин. Привод — гидравлический с пневматическим усилителем.
Тормозная система	Привод пневматический, с разделением на контуры по осям, <b>ABS, ASR, VSC (система курсовой устойчивости)</b> , автоматический регулятор зазоров тормозных колодок
Передние / задние тормоза	Барабанные
Стояночный тормоз	Пружинные энергоаккумуляторы на задней оси
Вспомогательная	Моторный тормоз
Емкость топливного бака, (л)	<b>390</b>
Ёмкость бака с мочевиной, (л)	28
Подвеска передняя	Зависимая, на продольных полуэллиптических рессорах, с гидравлическими телескопическими амортизаторами и <b>стабилизатором поперечной устойчивости</b>
Подвеска задняя	Зависимая, на продольных полуэллиптических листовых рессорах
Шины (производитель, модель, размерность, индексы нагрузки)	Bridgestone M840 295/80R22,5 152/148 K
Максимальная скорость, (км/ч)	120 - 125

Комплектация	
Кабина с четырехточечной подвеской	
Электро-гидронасос подъема/опускания кабины	
Гидроусилитель рулевого управления	
Регулируемая по высоте и вылету рулевая колонка	
<b>Сиденье водителя с пневматической подвеской и подогревом</b>	
<b>Регулировка поясничного упора сиденья водителя</b>	
Тканевая обивка сидений	
<b>Одно спальное место</b>	
Вещевые ящики в консоли над лобовым стеклом	
<b>Кондиционер</b>	

<b>Подогреваемые зеркала бокового обзора с дополнительной сферической секцией</b>
<b>Боковое и переднее бордюрные зеркала</b>
<b>Разборный передний бампер</b>
<b>Центральный замок</b>
Электростеклоподъемники
Антиблокировочная система (ABS)
Антипробуксовочная система (ASR)
Система курсовой устойчивости (VSC)
<b>Передние противотуманные фары (встроены в элементы бампера)</b>
Задний противотуманный фонарь
AM / FM аудиосистема + 2 динамика
Сигнал заднего хода
Система предпускового подогрева (свечи накаливания)
Топливный фильтр с водоотделителем и подогревом
Моторный (горный) тормоз в виде заслонки в выпускной системе
Генератор 24 В, 90 А
Аккумуляторная батарея 12 В x 2 шт., 140 Ач. (Япония)
Металлический ящик для инструментов на раме шасси
Передний и задний буксировочные крюки
Задний противоподкатный брус
Крышка топливного бака с замком (используется ключ зажигания)
Домкрат, баллонный ключ, рычаг для снятия запасного колеса, отвертка
<b>Устройство вызова экстренных оперативных служб (УВЭОС)</b>

<b>Бортовая платформа</b>	
Габаритные размеры, мм	<b>6500 x 2550</b>
Высота борта, мм	<b>600</b>
Материал бортов	<b>Алюминий</b>
Промежуточные бортовые стойки	<b>Быстросъемные откидные</b>
Пол	Транспортная фанера с противоскользящим покрытием
Боковая защита	На откидных кронштейнах

<b>КМУ</b>	
Модель	Unic URV 554
Количество секций стрелы	4
Грузовой момент, тм 1	<b>12,1</b>
Рабочий радиус, м	0,78-11,0
Максимальная грузоподъемность на рабочем радиусе 2 м, кг	<b>5050</b>
Максимальная грузоподъемность на рабочем радиусе 11 м, кг	<b>750</b>
Высота поднятия крюка, м	13,3
Глубина опускания крюка ниже уровня земли, м	13,1
Максимальная ширина выдвинутых аутригеров, м	3,8



### ХИТ моторс

- Предприятие Группы компаний ПИТЕРТРАКЦЕНТР

### ХИТ моторс

- Крупнейшая сервисная станция на Северо-западе РФ